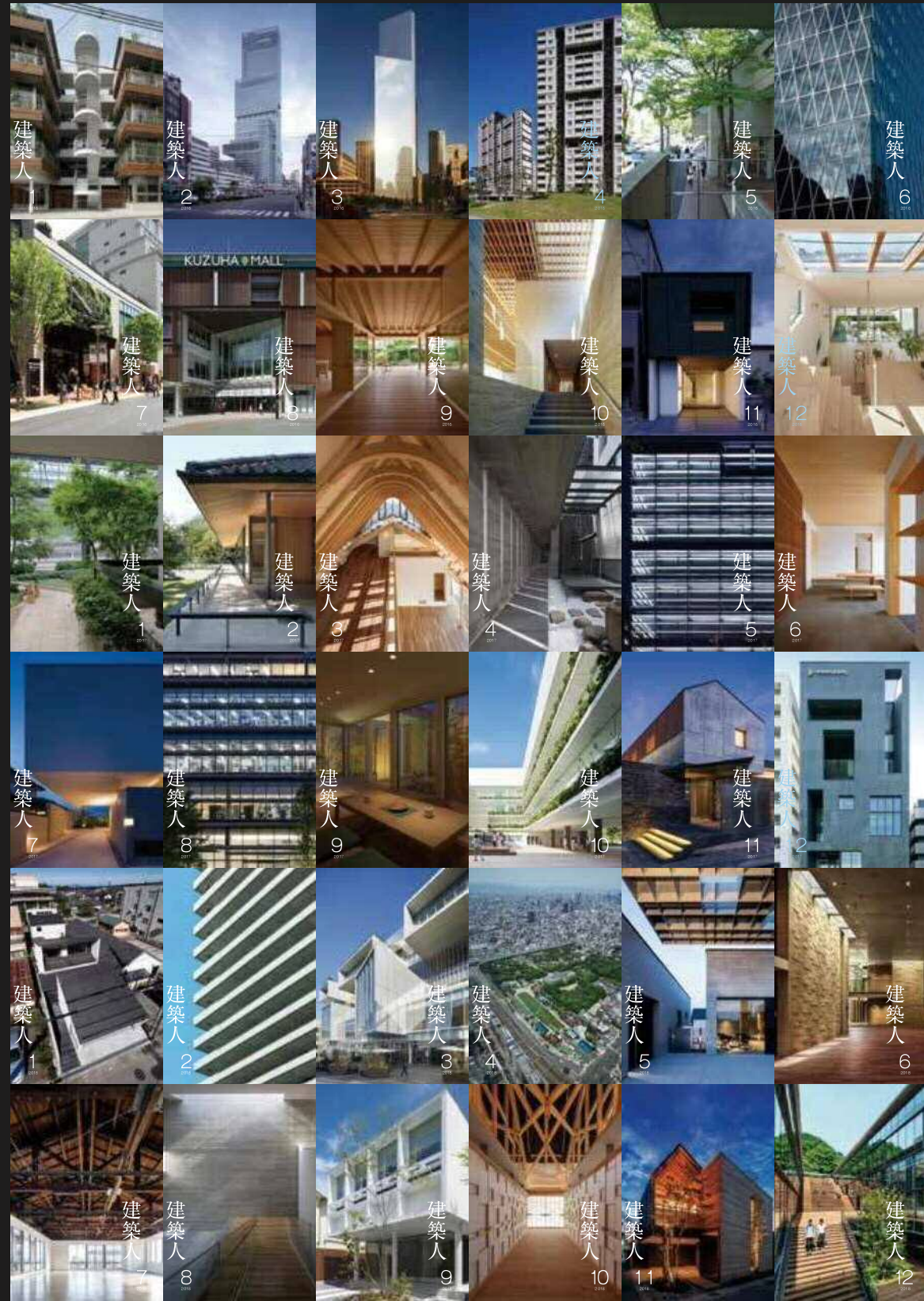


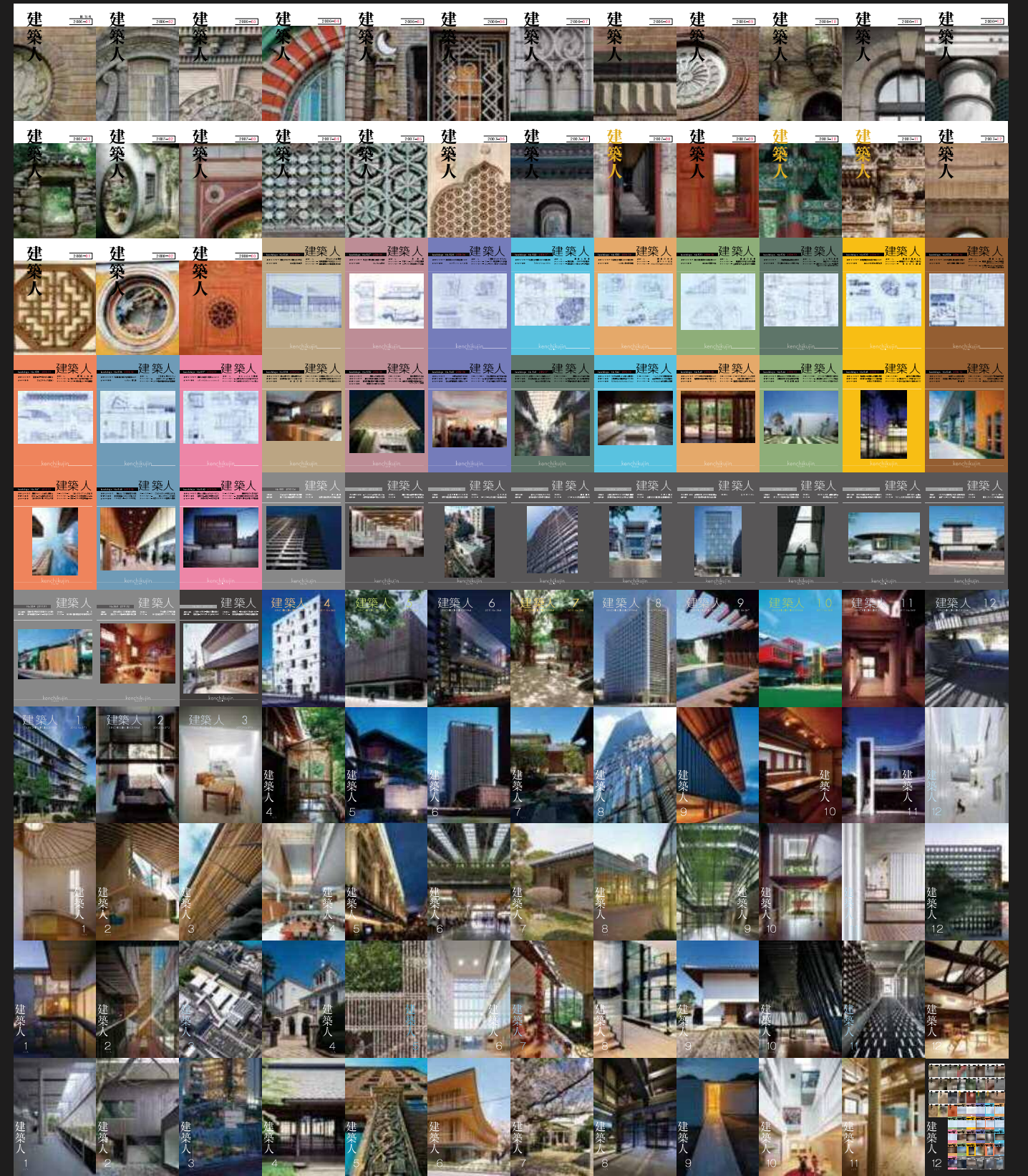
建築人

1

2019



2016-2018



2006-2015



住宅建材、木造構造材のプレカット、内外装工事、住宅設備施工まで住生活環境の向上とお役立ちを目指したナカザワ建販株式会社本社屋の新築移転において、「本社、本店、物流機能を快適に運用できる環境をナカザワ建販の取扱う素材で表現する」というコンセプトで計画した。仕事の各部門の機能が連携しながら効率よく働ける空間確保のため、大断面集成材サミットHR工法を用いて10.5mスパンの執務空間を1階に、会議室やリフレッシュ・コミュニケーション空間としてのメープルカフェなどを2階に配置して、気持ちよく楽しんで仕事に臨める環境を整備した。風景に溶け込むシルバーの金属板と木架構を見通せる木製カーテンウォールにより、内部の様子が浮びあがり訪れる方々を迎え入れるファサードとした。
(藤城義丈/徳岡設計)

所在地：大阪府和泉市
用途：事務所
竣工：2018.08
構造規模：W 造 2 階
敷地面積：14,533.84㎡
建築面積：599.24㎡
延床面積：998.82㎡
写真：母倉知樹